

**SKINTIFIQUE**

PARIS

GARANTIZAR EL EQUILIBRIO CONSTANTE DE LA PIEL

SKINTIFIQUE,

# EL ORIGEN

Nuestra piel registra nuestro primer contacto con el ambiente y todos los momentos de amor, compartir y emoción.

La piel, siendo nuestra interfaz con el mundo exterior, necesita ser cuidada, hidratada y protegida para acompañarnos en el día a día y para renovarse. Con este objetivo, comienza la historia de Skintifique.

Hidratar todos los días con la base Activifique™.

Protegiendo, por supuesto, de las agresiones externas con Capturifique™:

el níquel, los contaminantes atmosféricos...

La sinergia de estas 2 patentes le ofrece rutinas únicas para ayudar a mantener la homeostasis de su piel.



Yuka Score "Excellent"



Des Innovations brevetées  
optimisant les actifs  
depuis 10 an

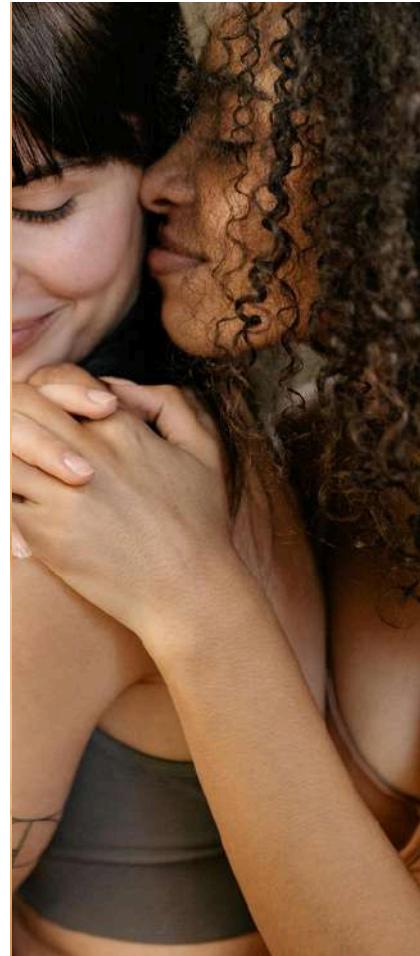


Des formules courtes  
et véganes



Des produits  
Made in France

# EL ARTE DEL TOQUE, INTEMPORAL DE LA MEMORIA



**SKINTIFIQUE**  
PARIS



# SKINCARE

La piel es un órgano esencial que desempeña un papel vital en nuestra protección, comunicación e identidad. Es una ventana hacia nuestro mundo interior y exterior, y merece toda la atención y cuidado que le podamos dar.

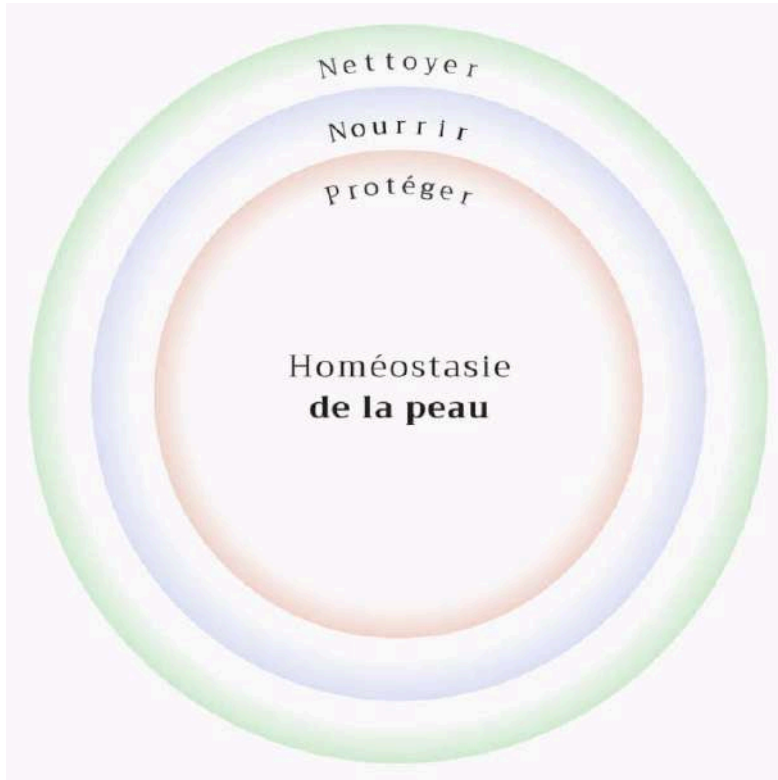
**Atraer la mirada:** La piel se utiliza con frecuencia como un medio de expresión y atracción. A través del maquillaje, los tatuajes y la ropa, usamos nuestra piel para transmitir mensajes y captar la atención de los demás.

**Mostrar nuestro poder interior:** El aspecto de nuestra piel refleja nuestro estado interior, nuestra salud y bienestar. Una piel radiante es un signo de buena salud física y mental, mientras que una piel apagada es un indicio de fatiga o estrés.

**Mejorar la apariencia:** A menudo intentamos embellecer nuestra piel para sentirnos mejor y mejorar nuestra autoimagen. El cuidado de la piel, las rutinas de belleza y los productos cosméticos desempeñan un papel esencial en este proceso.

**Adaptación al clima y a la contaminación:** Nuestra piel es un órgano notable que se adapta a las variaciones ambientales. Nos protege de las agresiones externas: los rayos UV del sol, las temperaturas extremas, los contaminantes atmosféricos.

Por lo tanto, el cuidado de la piel es esencial para mantener su salud y su función protectora.



## LIMPIAR, HIDRATAR Y PROTEGER.

Gracias a su innovador enfoque científico y a sus compromisos éticos, **Skintifique** ofrece soluciones eficaces para mantener o restablecer el equilibrio de la piel, a lo largo de la vida y para cada individuo, independientemente de su situación. La piel se mantiene saludable y resistente.

### PROMOVER EL EQUILIBRIO.

La homeostasis cutánea es el equilibrio natural de la piel, que garantiza su buen funcionamiento y su salud. Involucra varios procesos biológicos que mantienen la piel hidratada, protegida y capaz de regenerarse.

### LIMPIEZA DE LA PIEL.

Eliminar los residuos de la piel y prepararla para recibir el producto de cuidado de su elección, con nuestros productos de limpieza.

### MEJORAR LA HIDRATACIÓN.

Dé a su piel una hidratación profunda y duradera con la gama Activifique.

### REFORZAR LA BARRERA CUTÁNEA.

Para una protección reforzada contra los elementos, pruebe nuestra gama Capturifique.

SU ALIADO DIARIO, QUE LE AYUDA A TOMAR SUS PROPIAS DECISIONES.

NUESTRO ENFOQUE.

SCIENTIFIQUE





ACTIVIFIQUE™

## MÁXIMA HIDRATACIÓN.

**Activifique™, una tecnología patentada exclusiva,** ofrece una **concentración excepcional de agentes hidratantes** (glicerina vegetal, aceite vegetal...): 4 veces más que en las cremas convencionales.

Activifique™ **AMPLIFICA** la eficacia de estos ingredientes activos: esta innovación técnica favorece **la asimilación de los ingredientes por la piel, proporcionando 2 veces la hidratación de la piel normal.**

Gracias a una liberación gradual y controlada de agentes hidratantes, **la piel se encuentra en condiciones ideales de hidratación durante 24 horas.** La piel florece, se regenera y se vuelve más suave y tersa: ¡parece más joven y saludable! Los resultados son igualmente espectaculares en todas las condiciones de piel que requieren una hidratación superior: eczema y psoriasis en particular

....

CAPTURIFIQUE™

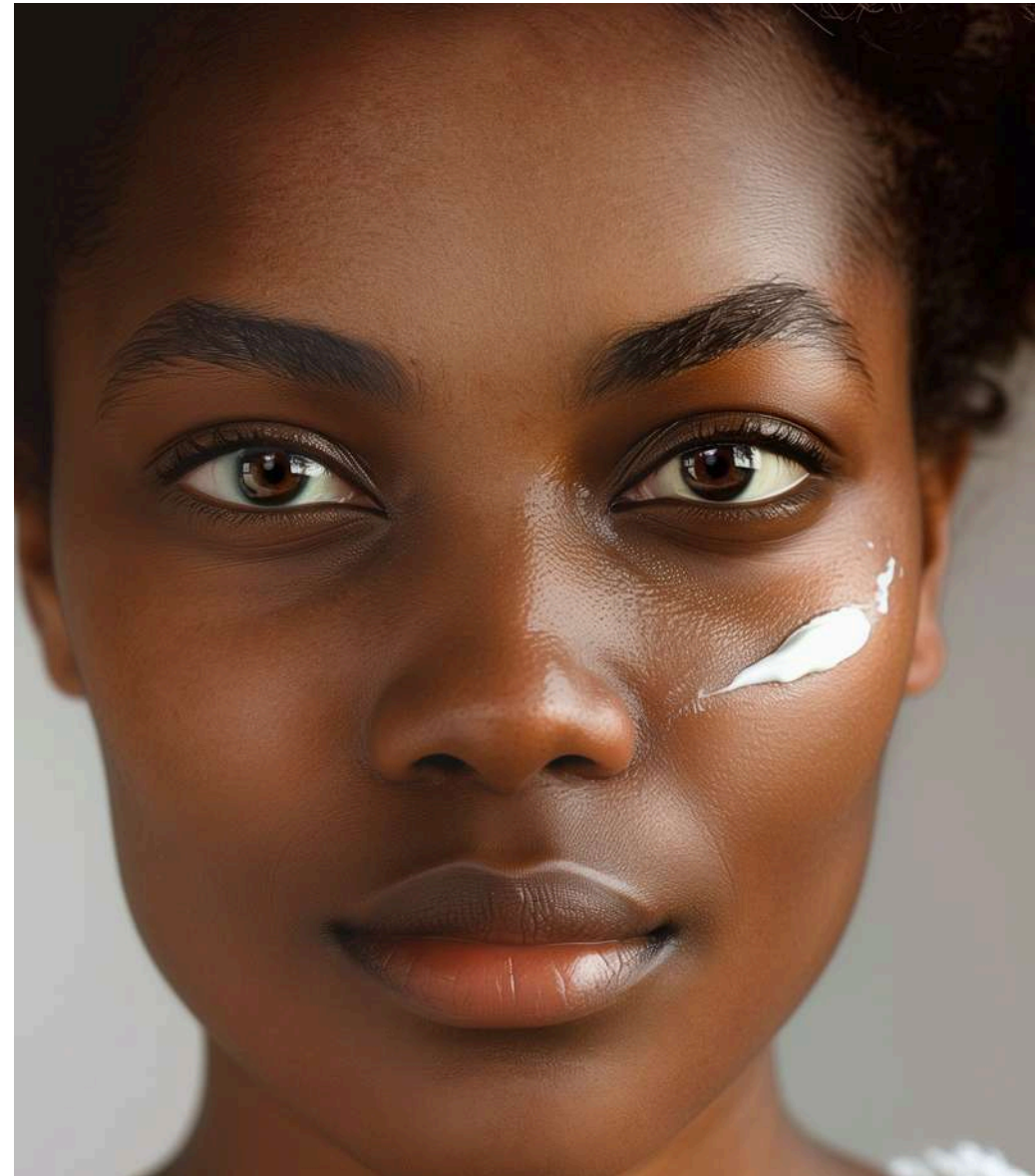
## PROTEÇÃO MÁXIMA CONTRA O NÍQUEL

**Capturifique™, una tecnología patentada exclusiva, protege contra el níquel, el cromo y el cobalto, así como contra las partículas finas de la contaminación atmosférica**

Capturifique™ **AMPLIFICA la función de barrera de la piel** contra estos contaminantes externos, que son fuentes de estrés oxidativo en la piel, causando inflamación y envejecimiento prematuro.

¡La piel ya no reacciona al contacto con metales alérgenos!  
¡Se acabaron las irritaciones y enrojecimientos provocados por bisutería, cinturones o relojes!

¡Una vez más, eres libre de usar lo que quieras!



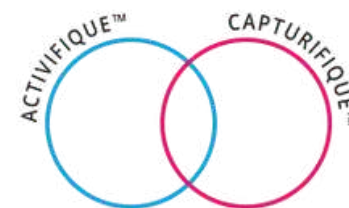




↑ La misma edad, pero no la misma hidratación y protección, lo que se nota en la piel.

## LA SINERGIA QUE FAVORECE LA RENOVACIÓN NATURAL DE LA PIEL.

- Promueve una piel saludable
- Reduce los signos de envejecimiento
- Refuerza la hidratación para problemas de piel: Eczema, Psoriasis, Acné, Dermatitis, Xerosis, etc.
- Protege contra los contaminantes, los alérgenos y los irritantes (erupciones cutáneas)
- Apoya los procesos de cicatrización de las patologías cutáneas después de tratamientos dermatocosméticos (tatuajes, dermopigmentación, láser).



# BIOINSPIRACIÓN PARA SU PIEL.

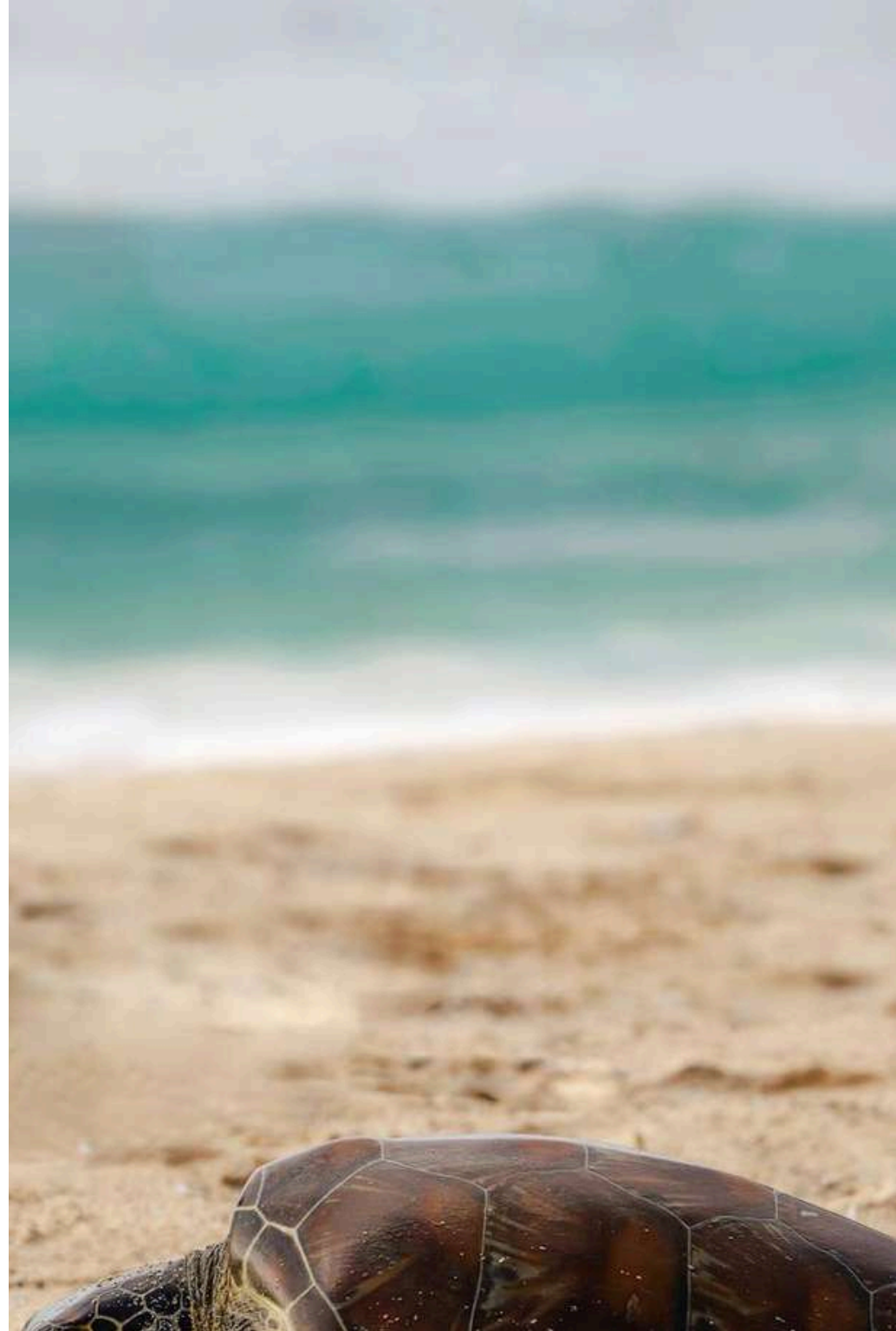
A Skintifique optou por seleccionar apenas ingredientes activos conhecidos com eficácia comprovada e sem risco para a saúde da pele, como a glicerina, o bisabolol e o óleo de rícino.

## SOSTENIBLE Y SEGURO.

Al elegir nuestros productos, se está uniendo a nosotros en nuestro compromiso con fórmulas cortas que funcionan tan bien para su piel como para el medio ambiente.

### COMPROMETIDA

Impulsada por la naturaleza, nuestra empresa demuestra un alto nivel de competencia y compromiso con la excelencia científica, al mismo tiempo que ofrece un servicio excepcional al cliente y productos sostenibles





## NUESTRA DIRECTORA CIENTÍFICA.

### DRA. ELISABETH BRIAND

La Dra. Elisabeth Briand se unió a **Skintifique** en 2013 y es responsable de la investigación y el desarrollo de productos (I+D).

Ha publicado numerosos artículos en revistas especializadas, es coautora de un capítulo en un libro de referencia sobre alergias y es co-inventora de varias tecnologías.

Antes de unirse a **Skintifique**, Elisabeth tuvo una carrera como investigadora académica, tanto en Suecia, en el Departamento de Física Aplicada de Chalmers Tekniska Högskola (una de las principales escuelas de ingeniería y tecnología de Suecia), como en Francia, en la Facultad de Farmacia de Paris Sud, como gestora de proyectos.

Elisabeth Briand es licenciada en ingeniería por AgroParisTech, tiene un máster en investigación en bioquímica por la Université Technologique de Compiègne y un doctorado en química por la Université Pierre et Marie Curie.

**Nuestra Directora Científica  
estará encantada de responder  
a todas las preguntas que  
pueda tener.  
[welcome@skintifique.com](mailto:welcome@skintifique.com)**



# A NOSSA HISTÓRIA

La piel es mucho más que un simple revestimiento exterior. Es una interfaz dinámica entre nuestro cuerpo y el mundo exterior, reflejando nuestra salud, nuestro estado emocional y nuestros esfuerzos por adaptarnos a nuestro entorno. Cuidar de tu piel significa cuidar de ti mismo tanto física como psicológicamente.

En Skintifique, la Directora Científica detrás de las fórmulas y patentes puede responder directamente a las preguntas de clientes o socios. Incluso puedes visitar el laboratorio.

Mi sensación es que se puede ofrecer una piel hermosa, radiante y saludable con un producto Skintifique, tal como se ofrece una flor o cualquier otro regalo. Nuestra piel cristaliza en nuestra memoria los momentos importantes de nuestra vida, las relaciones y las amistades con aquellos que nos son más cercanos.

PAUL MULLER  
PRESIDENTE DE SKINKIFIQUE.PARIS

A handwritten signature in black ink, appearing to read 'Paul Muller', with a horizontal line underneath.

# NUESTROS PRODUCTOS

# LIMPIEZA



## AGUA MICELAR DE LIMPIEZA PARA ROSTRO Y CUERPO

Envase de 200 ml / 6.76 fl oz

- Limpia, retira el maquillaje y purifica la piel en un solo paso
- Elimina eficazmente las impurezas, los restos de sebo, los restos de contaminación y los alérgenos comunes (níquel, etc.).
- No irrita la piel y respeta la película hidrolipídica, no seca la piel, no requiere enjuague y evita la sensación de tirantez después de la limpieza.



## GEL LAVANTE DE CORPO

Envase con bomba de 400 ml / 13.52 fl oz

- Tensioactivos suaves, biodegradables, inodoros y sin fragancia
- Elimina eficazmente las impurezas, los restos de sebo y los residuos de contaminación
- Não irrita a pele e respeita o filme hidrolipídico, não seca a pele, não necessita de enxaguamento.



## GEL LIMPIADOR FORMATO DE VIAJE

Envase de 100 ml / 2.70 fl oz

- Tensioactivos suaves, biodegradables, inodoros y sin fragancia
- Elimina eficazmente las impurezas, los restos de sebo y los residuos de contaminación
- Não irrita a pele e respeita o filme hidrolipídico, não seca a pele, não necessita de enxaguamento.
- Recargable con formato grande de 400 ml, adecuado para viajes en familia

# HIDRATACIÓN Y NUTRICIÓN ROSTRO Y ESCOTE"



## GEL HIDRATANTE PARA EL ROSTRO

Tubo de 40 ml / 1.35 Fl oz

- 2,5 veces más hidratante que las cremas hidratantes tradicionales
- Liberación de ingredientes activos según las necesidades de la piel
- Mantiene la piel en condiciones óptimas de hidratación durante 24 horas
- NUTRE, SUAVE Y ALIVIA la piel gracias a su notable eficacia hidratante y al bisabolol, un ingrediente natural muy reconocido por sus propiedades calmantes



## CREMA RICA HIDRATANTE ANTIENVEJECIMIENTO

Pote de 50 ml / 1.69 Fl oz

- ESTIMULA la producción de colágeno: la piel recupera su firmeza
- PROTEGE contra el fotoenvejecimiento: nuestra fórmula protege eficazmente contra el estrés inducido por los rayos UV. Gracias a las algas doradas, La Crème combate los efectos nocivos del sol y de los rayos UV en la piel
- UNIFICA el tono gracias a las ceramidas y los fitoesteroles
- Hidrata, suaviza y repara la piel, proporcionando mayor confort diario. La presencia de niacinamida, con propiedades antioxidantes, estimula la síntesis de colágeno y combate la hiperpigmentación.



## LE SÉRUM ANTI-ÂGE

Frasco pipeta de 30 ml / 1,01 Fl oz

- Combate o apareamiento de rugas
- REPULSA a pele
- EXFOLIA e REFORÇA a renovação celular: a pele morta é substituída por novas células. A tez fica mais fresca
- PUXA a hidratação da pele para o seu ponto máximo

# HIDRATACIÓN Y NUTRICIÓN - CUERPO



## BÁLSAMO CORPORAL ULTRA-HIDRATANTE

Tubo de 200 ml / 6.76 Fl oz

- 2,5 veces más hidratante que las cremas hidratantes tradicionales
- Liberación de ingredientes activos según las necesidades de la piel
- Mantiene la piel en condiciones óptimas de hidratación durante 24 horas
- NUTRE, SUAVIDA Y ALIVIA la piel gracias a su notable eficacia hidratante y al bisabolol, un ingrediente natural muy reconocido por sus propiedades calmantes



## GEL HIDRATANTE PARA EL CUERPO

Tubo de 150 ml / 5.07 Fl oz

- 2,5 veces más hidratante que las cremas hidratantes tradicionales
- Liberación de ingredientes activos según las necesidades de la piel
- Mantiene la piel en condiciones óptimas de hidratación durante 24 horas
- NUTRE, SUAVIDA Y ALIVIA la piel gracias a su notable eficacia hidratante y al bisabolol, un ingrediente natural muy reconocido por sus propiedades calmantes



## LOCIÓN HIDRATANTE Y PROTECTORA PARA EL CUERPO

Botasco dispensador de 200 ml / 6.76 fl oz"

- Protege la piel de la sequedad cutánea
- Protege la piel de ciertos alérgenos, de la contaminación y de sus efectos nocivos
- O leite fornece cálcio à pele e promove a renovação celular (e, por conseguinte, a homeostasia).
- La piel en su totalidad está protegida por una capa que actúa como barrera contra la contaminación, permitiéndole al mismo tiempo respirar.

4o mini



# PROTECCIÓN



## LOCIÓN HIDRATANTE Y PROTECTORA PARA EL CUERPO Frasco dispensador de 200 ml / 6.76 fl oz

- Protege la piel contra la sequedad
- Protege la piel de ciertos alérgenos, de la contaminación y de sus efectos nocivos
- La leche aporta calcio a la piel y promueve la renovación celular (y, por lo tanto, la homeostasis).
- La piel en su totalidad está protegida por una capa que actúa como barrera contra la contaminación, permitiéndole al mismo tiempo respirar.



## CREMA PROTECTORA ANTI-ALERGÉNICA NÍQUEL, CROMO Y COBALTO PARA ROSTRO Y MANOS

Tubo de 20 ml / 0,67 Fl oz

- Protege contra 4 síntomas de alergia al níquel: erupciones cutáneas, picazón, enrojecimiento y sequedad.
- Protege la piel de la contaminación y de sus efectos nocivos. Como una barrera natural, permite que la piel respire.
- Proporciona protección durante 5 a 18 horas para el 75% de los usuarios
- Matifica la piel

# MOMENTOS DE LA VIDA Y CASOS DE USO



## APOYO A LA CICATRIZACIÓN

**Hacerse un tatuaje es una experiencia emocionante y personal, pero también puede dejar la piel sensible y vulnerable.**

La preparación de la piel mediante limpieza e hidratación garantiza las mejores condiciones para un tatuaje bonito y duradero.

“*“Mi piel era muy sensible y seca. Los productos Skintifique ayudaron a mantenerla hidratada y protegida, y la cicatrización de mi herida transcurrió sin problemas. ¡Lo recomiendo encarecidamente!” - Camille*

“*Consulté con mi dermatólogo, quien me indicó que una hidratación de larga duración realizada antes del tatuaje pone la piel en condiciones para aceptar la tatuaje.” - Alex*

Tatuadores, **Skintifique** apoya su arte. Una piel bien hidratada es una piel saludable sobre la que pueden expresar sus conocimientos y sublimar su arte

## CUIDADOS PROFESIONALES

**Skintifique** ayuda a prevenir la hipersensibilidad en entornos profesionales y personales. Nuestra protección única contra metales combate las alergias que pueden afectar la piel de los trabajadores. Estas alergias a los metales se reconocen como enfermedades profesionales

Algunos ejemplos de profesionales que pueden verse afectados, incluso si usan guantes que bloquean los irritantes:

**Carniceros:** El mango metálico de un cuchillo puede liberar alérgenos y provocar irritación.

**Cirujanos y dentistas:** Bisturí, equipo médico.

**Peluqueros:** Uso de tijeras.

**Trabajadores industriales:** Uso de guantes, contacto diario con metales a pesar del equipo de protección.

“  
Mi empresa me proporciona guantes y ropa de muy buena calidad, pero durante todo el día estoy en contacto con metales que penetran en mi piel y desencadenan alergias. Gracias al producto que utilizo por la mañana, ya no tengo síntomas y, con Skintifique, me siento protegido.



## NUTRIR Y CALMAR LA PIEL DESPUÉS DE LA DEPILACIÓN

Apoya los procesos de cicatrización de las patologías cutáneas después de tratamientos dermatocosméticos (tatuajes, trasplantes capilares, depilación, dermopigmentación, etc.)

“

*Después de mis sesiones de depilación láser, mi piel solía estar frecuentemente irritada y sensible. Desde que empecé a usar los productos Skintifique, mi piel está mucho más calma e hidratada. Estoy muy satisfecha con los resultados.*

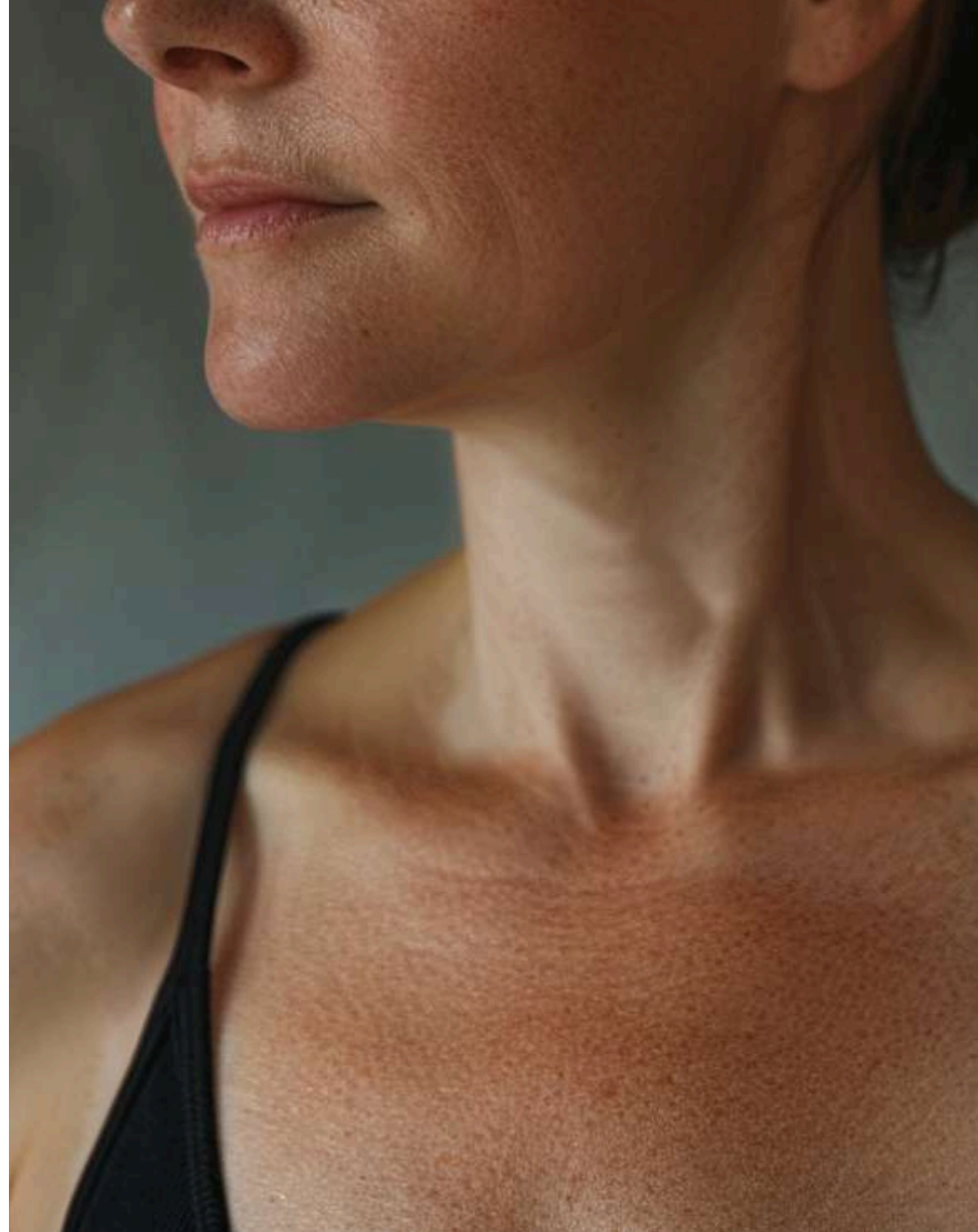


## CUELLO Y ESCOTE

Prevenir la flacidez de la piel y restaurar la elasticidad de la piel fina y sensible

“

*La piel de mi escote estaba marcada, pero gracias al sérum y al gel de Skintifique, pude volver a mostrar mi escote.” - Nathalie*



# PRODUCTOS PARA TODA LA FAMILIA, EN CUALQUIER MOMENTO

UN COMPAÑERO DE VIAJE EN FAMILIA

**Reducir el tamaño de su equipaje.  
Nuestros tamaños pequeños satisfacen las  
necesidades de toda la familia para mantener  
la piel hidratada y protegida.**

““El bálsamo es polivalente (después del sol, en cicatrices, después del afeitado) y ha sido adoptado por mi pareja. Un poco más de espacio en el baño” - Jeanne

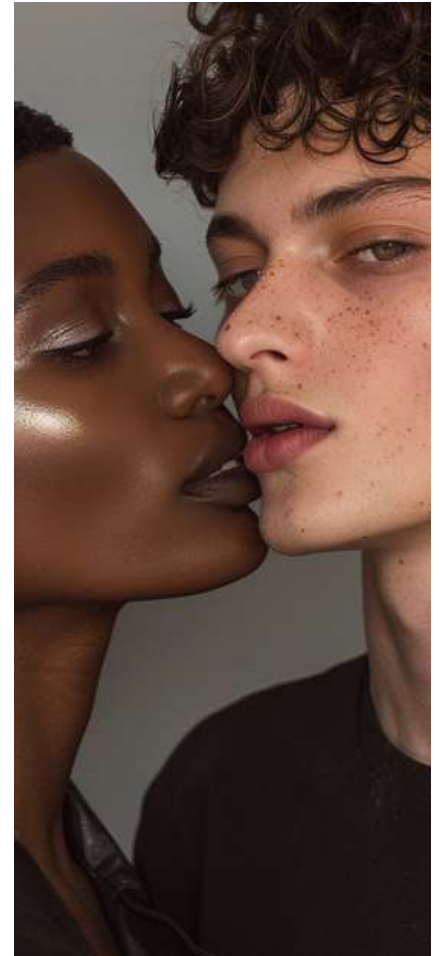
“Mis manos están hidratadas, la leche es un buen producto anti-xerosis” - Geórgia

“¡Mi hijo de 4 años, mi marido y yo usamos la misma leche hidratante!” - Marie

“Excelente bálsamo, eficaz en las quemaduras solares, pude vestirme de inmediato sin sentir dolor.” - Luís



# THE ART OF TOUCH, TIMELESS, MEMORY



**SKINTIFIQUE**  
PARIS



# ENLACES ÚTILES

## NUESTRO WEBSITE

[www.skintifique.me](http://www.skintifique.me)

## REDES SOCIALES

[Instagram](#)

[Linkedin](#)

[Facebook](#)

## NUESTROS RECURSOS

[Gallerie photos](#)

¿Hablamos?

**SKINTIFIQUE**

PARIS

GARANTIZAR EL EQUILIBRIO CONSTANTE DE LA PIEL